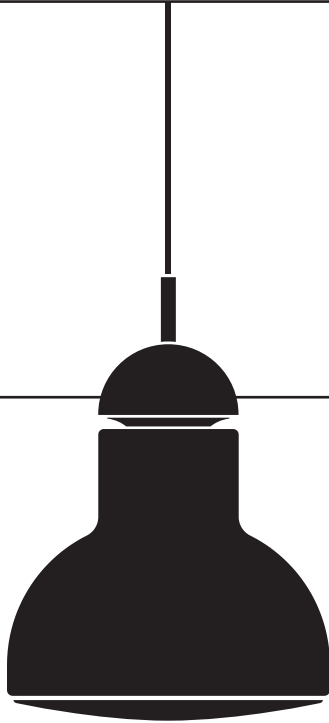


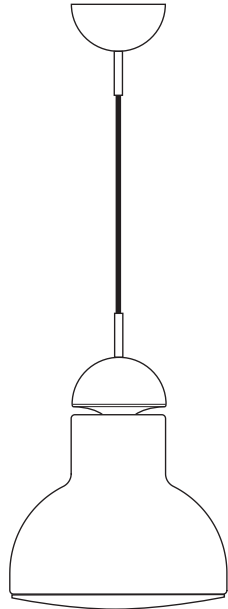
ANGLEPOISE®

Type 75™ | Designed by Sir Kenneth Grange



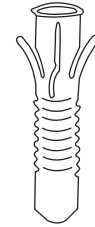
Type 75™ Maxi
Pendant

Type 75™ Maxi Pendant



ASSEMBLY PARTS & TOOLS:

Your Anglepoise® comes supplied with everything you need to assemble and install your product. The assembly parts and tools you'll find in the box are:



Rawl Plug

Wall Screw

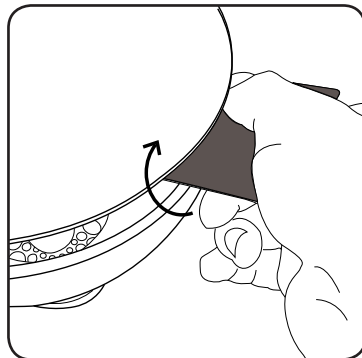
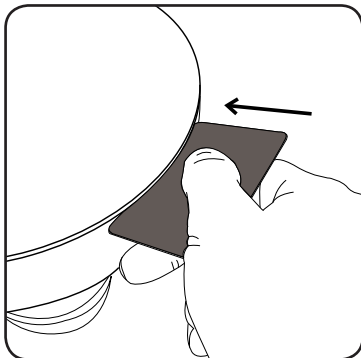
2 x 100214

2 x 100215

PARTS NOT TO SCALE

TIP:

Use a plastic card to remove diffuser when changing the bulb. Insert the card between the shade and diffuser, then twist until the diffuser pops off.

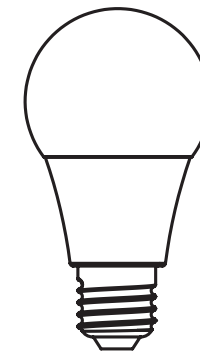


BULB INFORMATION:

Your Anglepoise comes supplied with a 10W E27 LED bulb with a colour temperature of 2700K. This is the bulb we recommend for most applications.

If you require a different light output you can use an alternative bulb.

Important: Do not use a bulb which exceeds the maximum wattage indicated inside the shade.



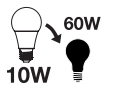
x15,000



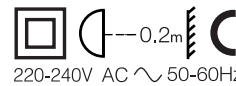
15,000H



Instant



60W
10W



220-240V AC ~ 50-60Hz

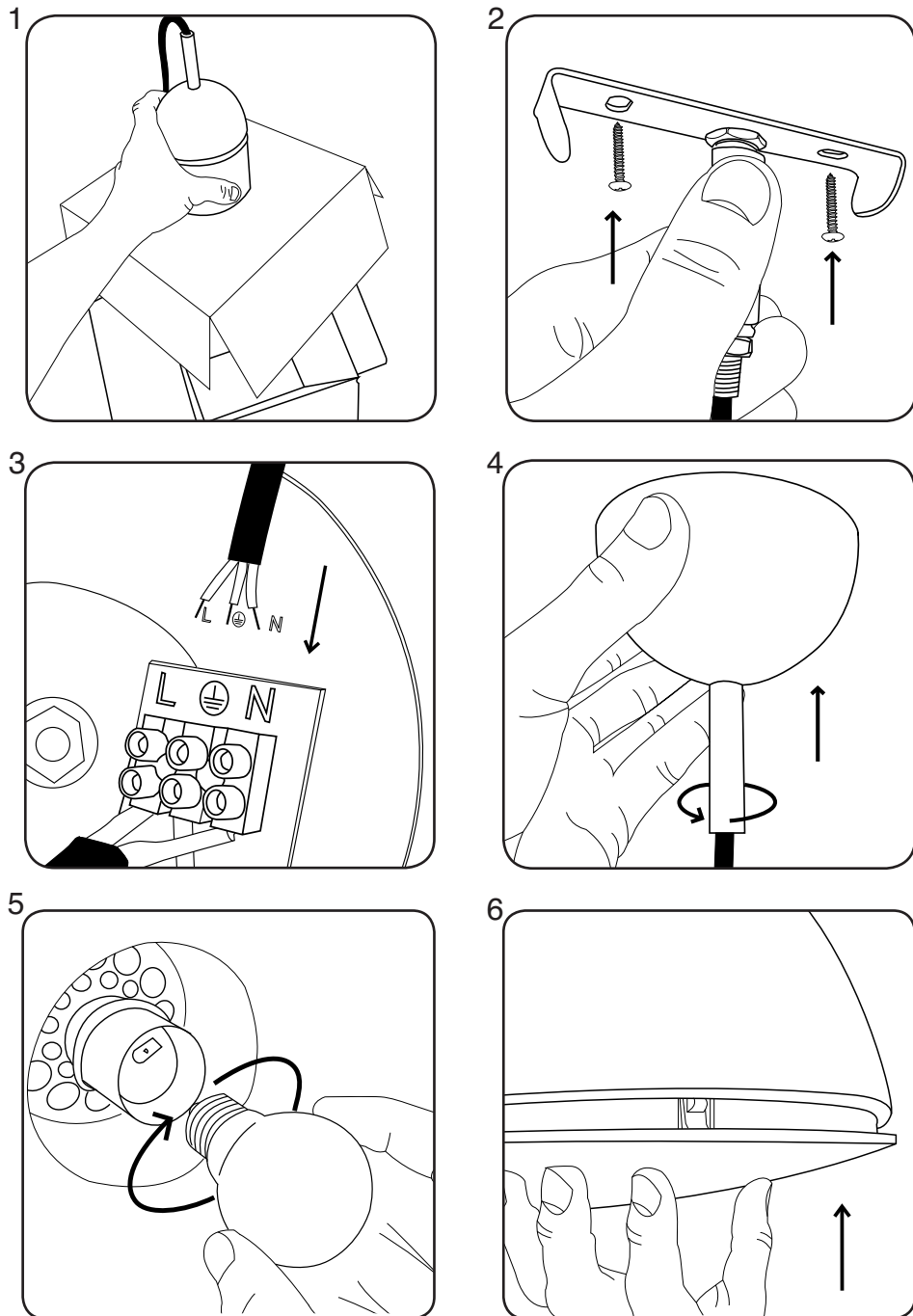


LED E27
MAX 15W



CFL E27
MAX 20W

INSTALLATION:



INSTRUCTIONS:

1. Remove product from the packaging ensuring the diffuser is removed as well.
2. Remove the bracket from the ceiling rose and attach it to the ceiling using the rawplugs provided. Make sure the ceiling is structurally suitable for the product before attaching.
3. Adjust the cable to your desired length then wire in. To connect the product to the mains please use a qualified electrician. Hardwiring should always be undertaken by a professional.
THIS PRODUCT MUST BE EARTHED.
4. Place the ceiling rose over the bracket being careful not to trap any wires, then screw the ceiling rose into place.
5. Screw in a bulb
6. Attach the diffuser to the pendant ensuring all clips are fully pushed in. If you require any further help please contact Anglepoise®.

MAINTENANCE

Prior to cleaning or maintenance, always switch off and disconnect from the electricity supply and allow the shade to cool.

Repairs and the replacement of damaged cables or electrical parts should only be carried out by a qualified electrician, an authorised distributor or by Anglepoise® Ltd.

Your product should only be used in a dry indoor environment.

It is essential that any replacement bulb does not exceed the maximum wattage indicated inside the shade.

QUALITY AND SAFETY

This product is marked to demonstrate conformity with relevant directories. The minimum operating distance from illuminated objects and surfaces is 0.2m.

Rated Voltage 220V-240V / 50-60Hz.

INSTRUCTIONS D'ASSEMBLAGE:

1. Retirer le produit de l'emballage en s'assurant également d'enlever le diffuseur.
2. Retirer le support de la rosace de plafond et le fixer au plafond en utilisant les chevilles fournies. Vérifier que le plafond est structurellement adapté pour le produit avant de le fixer.
3. Ajuster le câble à la longueur désirée puis effectuer la connexion. Pour connecter le produit au réseau électrique, faire appel aux services d'un électricien qualifié. Le câblage doit toujours être effectué par un professionnel.
CE PRODUIT DOIT ÊTRE RACCORDÉ À LA TERRE.
4. Placer la rosace de plafond sur le support en veillant à ne pas coincer les fils, puis visser la rosace de plafond.
5. Insérer une ampoule
6. Fixer le diffuseur au pendentif en s'assurant que tous les clips sont entièrement enfoncés. Si vous avez besoin d'aide supplémentaire, veuillez contacter Anglepoise®.

ENTRETIEN

Avant toute opération de nettoyage ou d'entretien, éteignez et débranchez toujours la lampe. Laissez refroidir l'abat-jour.

La réparation ou le remplacement de câblages électriques endommagés ne doit jamais être entreprise par quelqu'un d'autre qu'un électricien qualifié, un membre de l'équipe Anglepoise® ou un de ses représentants agréés.

Votre produit ne doit être utilisé qu'à l'intérieur et dans un endroit sec. Il est indispensable que toute ampoule de remplacement ne soit pas d'une puissance supérieure à la puissance maximum indiquée sur l'étiquette apposée sur l'intérieur de l'abat-jour.

QUALITE ET SECURITE

Ce produit est conçu dans le respect des règles applicables en vigueur. Il porte la marque CE ce qui prouve sa conformité aux directives européennes concernées. La distance minimale entre les objets et surfaces éclairés et la lampe est de 0,2m. Tension nominale : 220V-240V / 50-60Hz.

ANLEITUNG:

1. Nehmen Sie das Produkt aus der Packung und stellen Sie sicher, dass Sie auch den Diffusor entnommen haben.
2. Entfernen Sie die Klammer von der Deckenrosette und bringen Sie sie mit Hilfe der Ankerdübel an der Decke an. Vergewissern Sie sich, dass die Decke für dieses Produkt strukturell geeignet ist, bevor Sie es anbringen.
3. Stellen Sie das Kabel auf die gewünschte Länge ein und dann schließen sie es an. Um das Produkt an die Hauptstromleitung anzuschließen, bitte einen qualifizierten Elektriker beauftragen. Verkabelungen sollten ausschließlich von einem Experten durchgeführt werden. DIESES PRODUKT MUSS UNBEDINGT GEERDET WERDEN.
4. Platzieren Sie die Deckenrosette über der Klammer und achten Sie darauf, nicht auf Kabel zu treten. Schrauben Sie nun die Deckenrosette an entsprechender Stelle an.
5. Drehen Sie eine Glühbirne ein.
6. Befestigen Sie den Diffusor am Aufhänger und stellen Sie dabei sicher, dass alle Clips vollständig eingedrückt wurden. Sollten Sie weitere Hilfe benötigen, bitte kontaktieren Sie Anglepoise®.

WARTUNG

Vor der Reinigung oder Wartung sollte die Lampe immer ausgeschaltet und von der Stromversorgung getrennt werden. Lassen Sie den Lampenschirm abkühlen. **Reparaturen und Ersatz von beschädigten Kabeln sollten nur von einem ausgebildeten Elektriker, Anglepoise® Ltd. oder einem autorisierten Vertreter ausgeführt werden.** Ihr Produkt sollte nur in trockenen Innenräumen verwendet werden.

Bitte beachten Sie, dass Ersatzbirnen die maximale Wattzahl nicht überschreiten dürfen, die auf dem Lampenschirm angegeben ist.

QUALITÄT UND SICHERHEIT

Dieses Produkt entspricht den relevanten Normen und ist entsprechend gekennzeichnet. Der Mindestabstand zu beleuchteten Objekten und Oberflächen beträgt 0,2 Meter. Nominalspannung 220V-240V / 50-60Hz.

INSTRUCCIONES:

1. Saque la lámpara del envoltorio, asegurándose de sacar también la tulipa.
2. Desacople el soporte del florón y fíjelo al techo con los tacos incluidos. Antes de hacer esto, asegúrese de que el techo pueda resistir estructuralmente el peso de la lámpara.
3. Ajuste el largo del cable según sea necesario y conéctelo a la instalación eléctrica; para ello es recomendable que acuda a un técnico electricista autorizado, ya que las labores de instalación de cableado eléctrico las deberá realizar siempre un profesional. **DEBERÁ CONECTAR LA LÁMPARA A UNA TOMA A TIERRA.**
4. Acople el florón al soporte de techo y atorníllelo correctamente en su lugar, procurando evitar dejar ningún cable atrapado o retorcido, y atorníllelo en su sitio.
5. Coloque una bombilla.
6. Acople la tulipa a la estructura de la lámpara, asegurándose de que las grapas de cierre estén bien insertadas. Si necesita más ayuda, contacte con Anglepoise®.

MANTENIMIENTO

Antes de limpiarla o realizar tareas de mantenimiento, desconecte y desenchufe siempre el aparato de la toma de corriente. Además, deje enfriar la pantalla.

La reparación y la sustitución de cables dañados solo deberían estar efectuadas por un electricista cualificado, Anglepoise® Ltd o un representante autorizado.

Solo debería utilizarse el producto en un entorno seco y en interiores. Es esencial que las bombillas de repuesto no superen el voltaje máximo indicado en la pantalla.

CALIDAD Y SEGURIDAD

Este producto lleva una marca que demuestra su conformidad con las normas pertinentes. La distancia mínima de funcionamiento desde objetos y superficies iluminados es de 0,2 m. Voltaje nominal: 220V-240V / 50-60Hz.

ISTRUZIONI:

1. Rimuovere il prodotto dalla confezione, assicurandosi che anche il diffusore venga rimosso.
2. Rimuovere il supporto dal rosone e fissarlo al soffitto utilizzando i tasselli forniti. Assicurarsi che il soffitto sia strutturalmente adatto per il prodotto prima di montarlo.
3. Regolare il cavo alla lunghezza desiderata, quindi far passare i cavi all'interno. Per collegare il prodotto alla rete elettrica, si prega di utilizzare un elettricista qualificato. La cablatura deve sempre essere effettuata da un professionista. **QUESTO PRODOTTO DEVE ESSERE MESSO A TERRA.**
4. Posizionare il rosone sopra il supporto facendo attenzione a non intrappolare i fili, poi avvitare il rosone in posizione.
5. Avvitare una lampadina
6. Fissare il diffusore al ciondolo, assicurandosi che tutte le clip siano completamente premute. In caso di ulteriore aiuto, contattare Anglepoise®.

MANUTENZIONE

Prima di procedere alla pulizia o alla manutenzione del prodotto, spegnerlo, staccare la spina dalla presa elettrica e lasciare che il paralume si raffreddi.

Gli interventi di riparazione o di sostituzione di cavi danneggiati devono essere effettuati esclusivamente da un elettricista qualificato, da Anglepoise® Ltd o da un suo rappresentante autorizzato.

Il prodotto deve essere utilizzato al coperto e in un ambiente asciutto.

È molto importante che qualsiasi lampadina di ricambio non ecceda la potenza massima indicata all'interno del paralume.

QUALITÀ E SICUREZZA

Questo prodotto è contrassegnato per dimostrarne la conformità alle direttive applicabili. La distanza operativa minima dagli oggetti illuminati è di 0,2 metri. Tensione nominale: 220V-240V / 50-60Hz

PRODUCT WARRANTY:

For warranty information, please visit:

UK & International: www.anglepoise.com/warranty

US & Canada: us.anglepoise.com/warranty

NEWSLETTER:

Sign up to the Anglepoise® newsletter for the latest news and updates at:

UK & International: www.anglepoise.com/newsletter

US & Canada: us.anglepoise.com/newsletter

DOWNLOADS:

For news, technical information, CAD files, images and the latest Anglepoise® brochure, please visit:

files.anglepoise.com

CONTACT:



UK Headquarters:

Anglepoise Ltd
A10 Railway Triangle
Walton Road
Farlington
Hampshire
England
PO6 1TN



UK & International:

+44 (0) 2392 224450

North & South America:

+1 (888) 5193225

www.anglepoise.com

technical@anglepoise.com

Find @Anglepoise On

