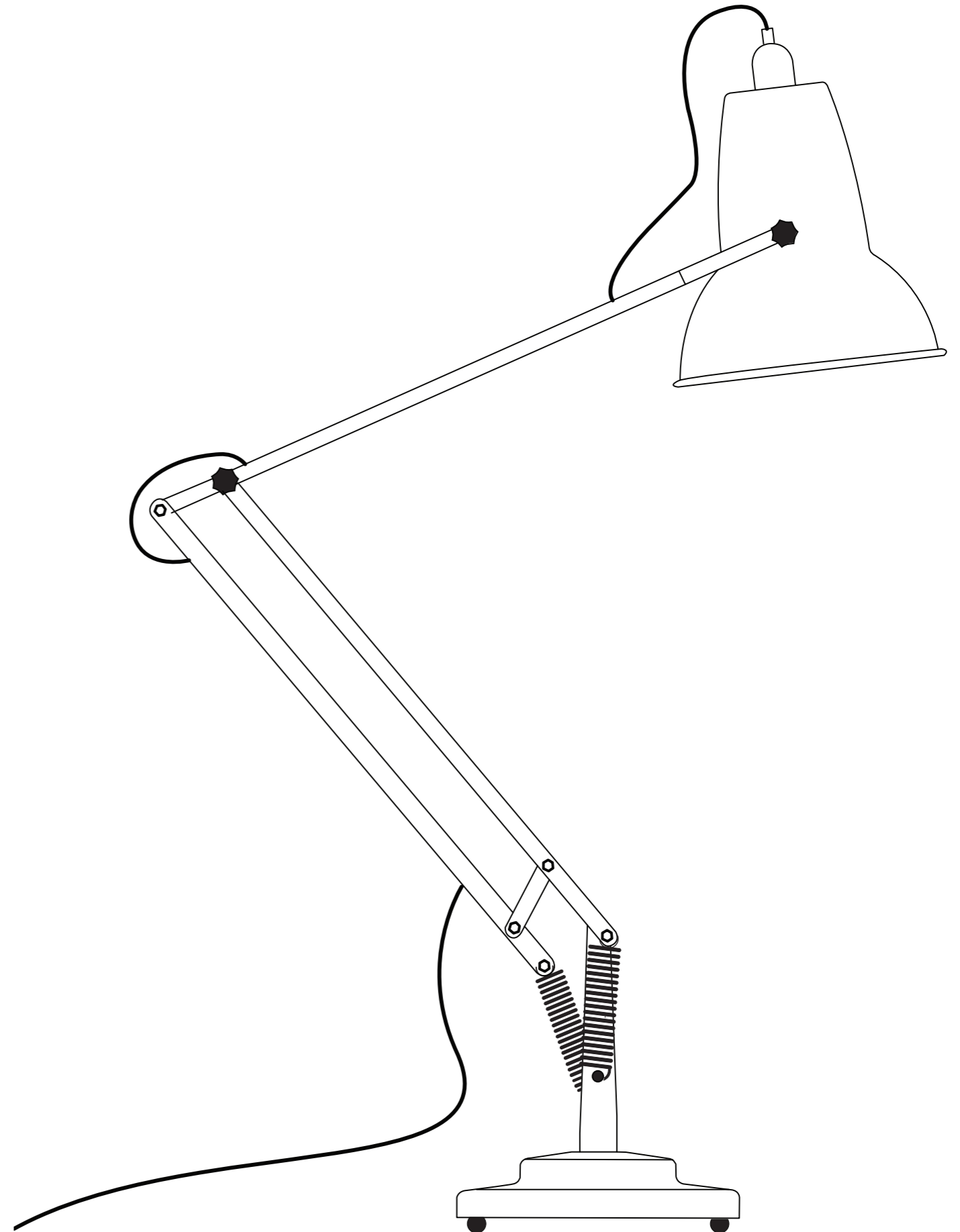


Anglepoise Ltd
A10 Railway Triangle
Walton Road
Farlington
Hampshire
England
PO6 1TN

Tel: +44 (0) 2392 224450
Fax: +44 (0) 2392 385445
Email: info@anglepoise.co.uk
www.anglepoise.com

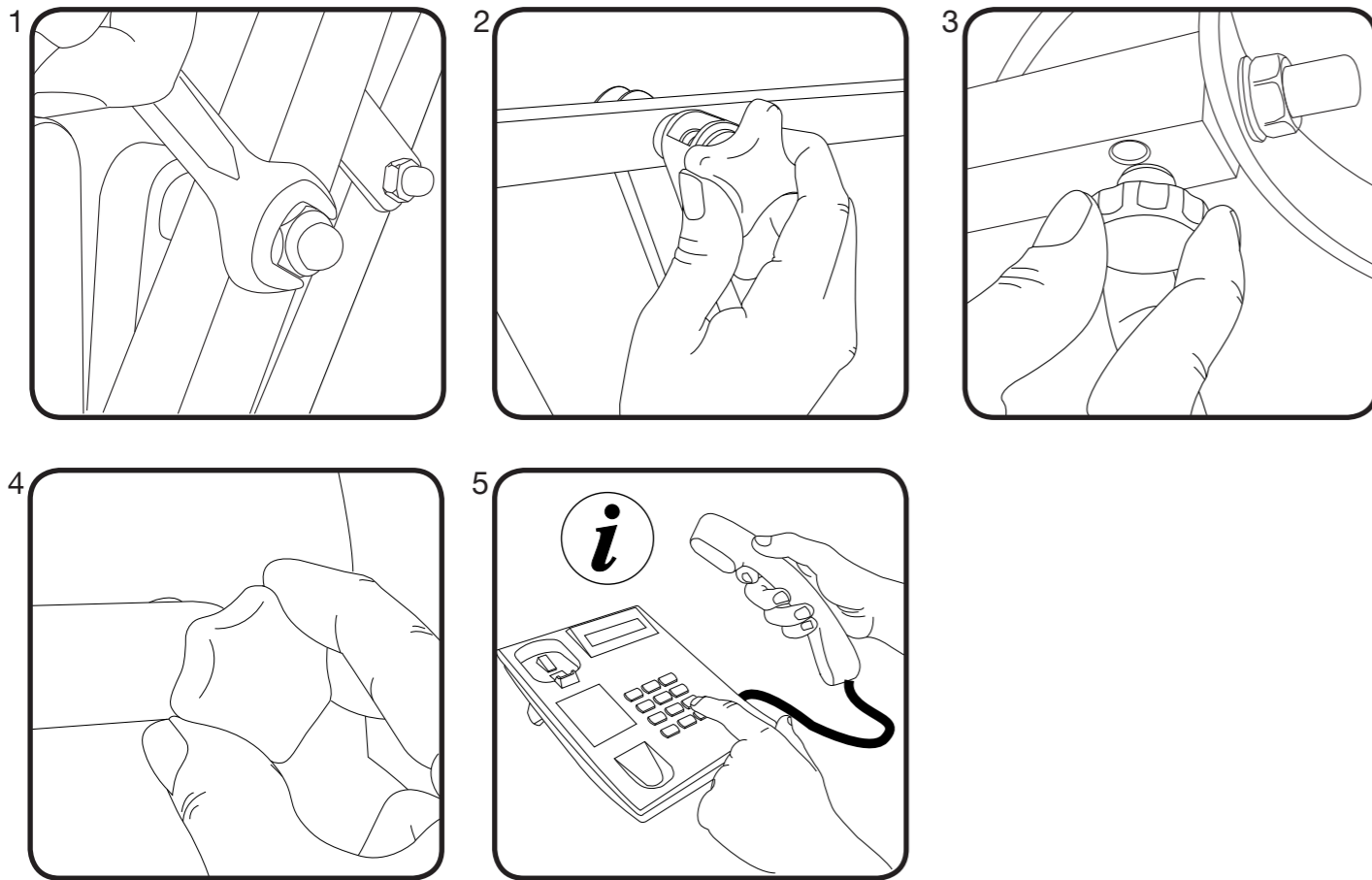
ANGLEPOISE®

Giant1227™ Floor Lamp | Invented by George Carwardine



Why not visit our website to see our full product range - www.anglepoise.com

Adjust Me...



ADJUSTMENT

Your Anglepoise is a finely balanced product. If it does not balance, carefully follow stages 1 & 2. If the shade does not support itself in any position, carefully follow stages 3 & 4 as below. To avoid damage caused by excessive force, please take care with the movement range and characteristics of your product. It is also advisable to allow the shade to cool before adjustment or repositioning.

1. Tighten the bolts on both sides of the fork with the provided 17mm spanner.
2. Turn the hand knob at the elbow joint located at the top of the two side arms.
3. Use the knob found underneath the top arm to tighten the bridle joint.
4. Turn the knob found at the bridle/ shade joint clockwise to secure the shade.
5. If you require further information please contact Anglepoise Ltd.

MAINTENANCE

Prior to cleaning or maintenance, always switch off and disconnect from the electricity supply and allow the shade to cool. Repairs and the replacement of damaged cables or electrical parts should only be carried out by a qualified electrician, an authorised distributor or by Anglepoise Ltd. Your product should only be used in a dry indoor environment.

It is essential that any replacement bulb does not exceed the maximum wattage indicated inside the shade.

QUALITY AND SAFETY

This product is marked to demonstrate conformity with relevant directives. The minimum operating distance from illuminated objects and surfaces is 0.3M. Rated Voltage 240V-250V / 50-60Hz.

REGLAGES

Votre lampe Anglepoise est une lampe parfaitement équilibrée. Si ce n'est pas le cas suivez les étapes 1 et 2. Si l'abat-jour ne reste pas dans la position souhaitée, suivez avec précaution, les étapes 3 et 4. Pour ne pas abîmer la lampe, veillez à suivre le mouvement naturel de cette dernière en évitant l'hyper extension des bras de la lampe. Vérifiez que l'abat-jour ait refroidi avant toute manipulation ou ajustement.

1. Avec la clé plate de 17 mm fournie, resserrez les vis de chaque côté de la fourche centrale qui relie la base de la lampe avec ses bras
2. Tournez la molette située au niveau du coude de la lampe en haut des deux bras principaux
3. Utilisez la molette sous le bras supérieur pour resserrer la bride
4. Tournez la molette sur le côté de l'abat-jour dans le sens des aiguilles d'une montre pour fixer l'abat-jour
5. Si vous avez besoin de plus d'information contactez Anglepoise Ltd

ENTRETIEN

Avant toute opération de nettoyage ou d'entretien, éteignez et débranchez toujours la lampe. Laissez refroidir l'abat-jour.

La réparation ou le remplacement de câblages électriques endommagés ne doit jamais être entreprise par quelqu'un d'autre qu'un électricien qualifié, un membre de l'équipe Anglepoise ou un de ses représentants agréés. Votre produit ne doit être utilisé qu'à l'intérieur et dans un endroit sec. Il est indispensable que toute ampoule de remplacement ne soit pas d'une puissance supérieure à la puissance maximum indiquée sur l'étiquette apposée sur l'intérieur de l'abat-jour.

QUALITE ET SECURITE

Ce produit est conçu dans le respect des règles applicables en vigueur. Il porte la marque CE ce qui prouve sa conformité aux directives européennes concernées. La distance minimale entre les objets et surfaces éclairés et la lampe est de 0,3m. Tension nominale : 240V-250V / 50-60Hz.

AUSRICHTUNG

Ihre Anglepoise ist ein sorgfältig abgestimmtes Produkt. Bitte befolgen Sie die Schritte 1 und 2, falls sie sich nicht ausrichten lässt. Sollte der Schirm in einer der möglichen Positionen nicht stabil sein, befolgen Sie bitte die folgenden Schritte 3 und 4. Um Schäden durch übermäßige Krafteinwirkung zu vermeiden, beachten Sie bitte den Bewegungsspielraum und die Eigenschaften Ihres Produkts. Wir empfehlen, den Schirm vor der Einstellung oder Ausrichtung abkühlen zu lassen.

1. Ziehen Sie die Schrauben auf beiden Seiten der Halterung mit dem mitgelieferten 17-mm-Schraubenschlüssel an.
2. Justieren Sie den Spanner am Ellbogengelenk im oberen Bereich der beiden Seitenarme.
3. Ziehen Sie den Spanner unter dem oberen Arm an, um das Verbindungsgelenk auszurichten.
4. Drehen Sie den Spanner am Verbindungs- / Schirmgelenk im Uhrzeigersinn, um den Schirm auszurichten.
5. Bitte kontaktieren Sie Anglepoise Ltd. für weitere Informationen.

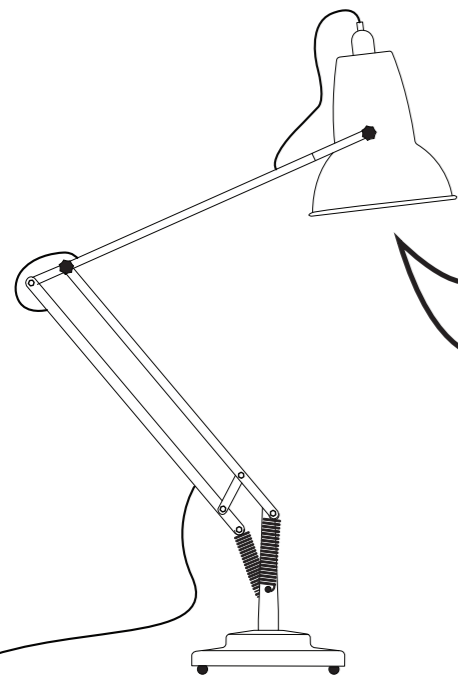
WARTUNG

Vor der Reinigung oder Wartung sollte die Lampe immer ausgeschaltet und von der Stromversorgung getrennt werden. Lassen Sie den Lampenschirm abkühlen. Reparaturen und Ersatz von beschädigten Kabeln sollten nur von einem ausgebildeten Elektriker, Anglepoise Ltd. oder einem autorisierten Vertreter ausgeführt werden. Ihr Produkt sollte nur in trockenen Innenräumen verwendet werden. Bitte beachten Sie, dass Ersatzbirnen die maximale Wattzahl nicht überschreiten dürfen, die auf dem Lampenschirm angegeben ist.

QUALITÄT UND SICHERHEIT

Dieses Produkt entspricht den relevanten Normen und ist entsprechend gekennzeichnet. Der Mindestabstand zu beleuchteten Objekten und Oberflächen beträgt 0,3 Meter. Nennspannung 240V-250V / 50-60Hz.

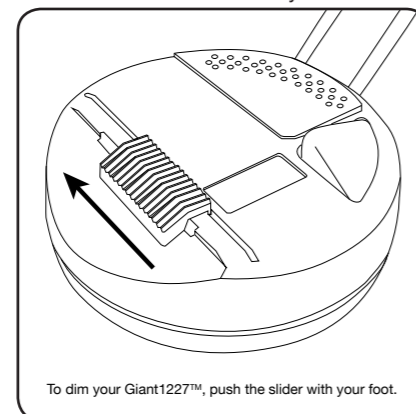
Look After Me...



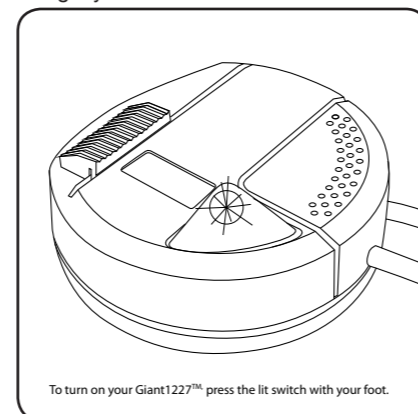
Giant1227™ Floor Lamp

Dimming & Use:

Your Anglepoise Giant1227 comes supplied with a dimmer/ foot switch. When the red light is on, your lamp is off or dimmed down. When the red light is off, your lamp is on. Please Note: It is normal for your dimmer to hum slightly when on.



To dim your Giant1227™, push the slider with your foot.



To turn on your Giant1227™, press the lit switch with your foot.

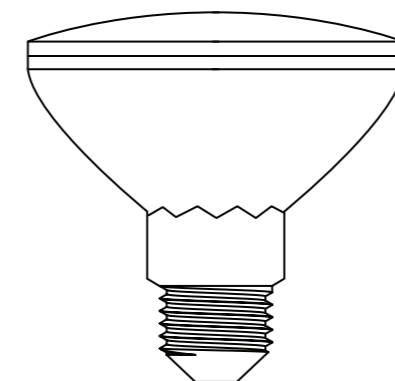
Bulb Options:

Your Anglepoise comes supplied with a 100W E27 Halogen bulb. With a colour temperature of 2700K this is the bulb we recommend for most applications.

If you require a different light output you can use an alternative bulb.

Important: Do not use a bulb which exceeds the maximum wattage indicated inside the shade.

If you require more information please contact Anglepoise.



AJUSTE

Su Anglepoise es un producto muy equilibrado. Si no es capaz de mantener el equilibrio, siga con atención los pasos 1 y 2. Si la pantalla no se sustenta en ninguna posición, siga con atención los pasos 3 y 4 como se indica a continuación. Para evitar daños causados por exceso de fuerza, por favor tenga cuidado con el rango de movimiento y las características de su producto. También se recomienda dejar enfriar la pantalla antes de ajustarla o recolocarla.

1. Apriete los tornillos a ambos lados de la horca con la llave de 17 mm proporcionada.
2. Gire el regulador en la articulación del codo situada en la parte superior de los dos brazos laterales.
3. Utilice el regulador situado bajo el brazo superior para apretar la junta.
4. Gire hacia la derecha el regulador situado en la articulación de la pantalla para asegurarla.
5. Si necesita más información, por favor contacte con Anglepoise Ltd.

MANTENIMIENTO

Antes de limpiarla o realizar tareas de mantenimiento, desconecte y desenchufe siempre el aparato de la toma de corriente. Además, deje enfriar la pantalla. La reparación y la sustitución de cables dañados solo deberían estar efectuadas por un electricista cualificado, Anglepoise Ltd o un representante autorizado. Solo debería utilizarse el producto en un entorno seco y en interiores. Es esencial que las bombillas de repuesto no superen el voltaje máximo indicado en la pantalla.

CALIDAD Y SEGURIDAD

Este producto lleva una marca que demuestra su conformidad con las normas pertinentes. La distancia mínima de funcionamiento desde objetos y superficies iluminadas es de 0,3 m. Voltaje nominal: 240V-250V / 50-60Hz.

REGOLAZIONE

Il tuo Anglepoise è un prodotto perfettamente equilibrato.

Se non sta in equilibrio, segui attentamente i passi 1 e 2. Se lo schermo non rimane perfettamente in qualsiasi posizione da solo, segui attentamente i passi 3 e 4, indicati di seguito. Per evitare danni causati da una forza eccessiva, ti preghiamo di fare attenzione al massimo movimento e alle caratteristiche del tuo prodotto. Ti consigliamo inoltre di consentire che lo schermo si raffreddi prima di regolarlo o di riposizionarlo.

1. Serra le viti su entrambi i lati della forcella con la chiave da 17 millimetri in dotazione.
2. Ruota il dispositivo di regolazione nella giunzione a gomito situata nella parte superiore dei due bracci laterali.
3. Utilizza il dispositivo di regolazione che si trova sotto il braccio superiore per stringere il giunto di congiunzione.
4. Ruota il dispositivo di regolazione si trova nella giunzione briglia / schermo in senso orario per fissare lo schermo.
5. Se hai bisogno di ulteriori informazioni ti preghiamo di contattare Anglepoise Ltd.

MANUTENZIONE

Prima di procedere alla pulizia o alla manutenzione del prodotto, spegnerlo, staccare la spina dalla presa elettrica e lasciare che il paralume si raffreddi. Gli interventi di riparazione o di sostituzione di cavi danneggiati devono essere effettuati esclusivamente da un elettricista qualificato, da Anglepoise Ltd o da un suo rappresentante autorizzato.

Il prodotto deve essere utilizzato al coperto e in un ambiente asciutto. È molto importante che qualsiasi lampadina di ricambio non ecceda la potenza massima indicata all'interno del paralume.

QUALITÀ E SICUREZZA

Questo prodotto è contrassegnato per dimostrarne la conformità alle direttive applicabili. La distanza operativa minima dagli oggetti illuminati è di 0,3 metri. Tensione nominale: 240V-250V / 50-60Hz.

