

# bover

BOVER IL·LUMINACIÓ & MOBILIARI SL

Avinguda Catalunya, 173  
Pol. Ind. Sud  
08440 Cardedeu  
Barcelona · Spain

Tels.: +34 93 871 31 52 / +34 93 844 47 54  
Fax: +34 93 846 20 89  
e-mail: info@bover.es  
e-mail: export@bover.es  
www.bover.es



Solo aislamiento básico. Las partes accesibles están conectadas a una toma de tierra. Toma de tierra : obligatoria

Only basic insulation accessible conductors are earthed.

Earthing: compulsory.



Todos los productos están fabricados siguiendo las normas de seguridad y electromagnetismo de Europa:

EN 60598-1, EN 60598-2-1, EN 60598-2-4 y marcado CE.

All products are manufactured according to the set safety and electromagnetism standards of Europe:

EN 60598-1, EN 60598-2-1, EN 60598-2-4 y marcado CE.

Aparato preparado para el montaje directo sobre superficies normalmente inflamables.

Ready for mounting on normally flammable surface.



S/03 = 8.4W LED - TRIAC DIM  
S/07 = 19.6 W LED - TRIAC DIM  
S/12 = 33.6 W LED - TRIAC DIM  
S/24 = 67.2 W LED - 0-10V DIM



DATOS TÉCNICOS / TECHNICAL DATA

Luminaria sólo para uso interior.  
Factor de potencia: < 0.9  
Tensión de entrada: 230V~50 Hz  
Light for indoor use only.  
Power factor: < 0.9  
Input voltage: 230V~50 Hz

DATOS / DATA

LUMINARIA / LIGHT: Drip - Drop S/03 - S/07 - S/12 - S/24  
TPOLOGIA / TYPOLOGY: COLGANTE - PENDANT  
ANO / YEAR: 2017

TESTS

Este producto ha sido sometido a las pruebas de seguridad eléctrica: continuidad, aislamiento, rigidez dieléctrica y toma tierra.  
This product has been subjected to the electrical safety test for: continuity, insulation, dielectric strength.

INSTRUCCIONES DE LIMPIEZA  
CLEANING INSTRUCTIONS

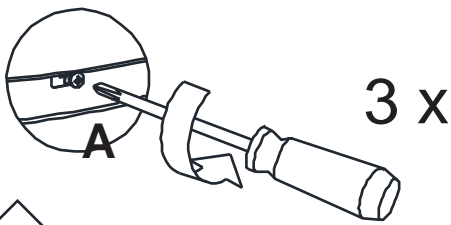
No emplear alcohol ni disolventes, utilizar un paño suave. Se recomienda limpiar en seco de las pantallas.  
Do not use alcohol or solvents, use only a soft cloth.

## Drip - Drop

S/03 S/07 S/12 S/24  
Christophe Mathieu



Instrucciones de montaje  
Assembly instructions



**AVISO / WARNING**

Para el correcto funcionamiento y durabilidad de la luminaria se recomienda que la instalación sea realizada por un profesional.

For the unit to work correctly and to last longer, it is recommended that the installation is carried out by a professional.

**INSTRUCCIONES DE MONTAJE  
ASSEMBLY INSTRUCTIONS**

Rogamos no montar los cristales hasta haber terminado.

Asegurar la montura electrica al techo con los 3 taladros "D"  
No se suministran tornillos.  
Conectar los cables de alimentación y dimado respetando las indicaciones en las regletas "B" y "C"

Luego montar y bloquear el frontal

Recomendamos no cortar el cable coaxial.  
De cortarlo, reemplazar la aislación suplementaria con una equivalente.

Please don't assemble the glass till you have finished.

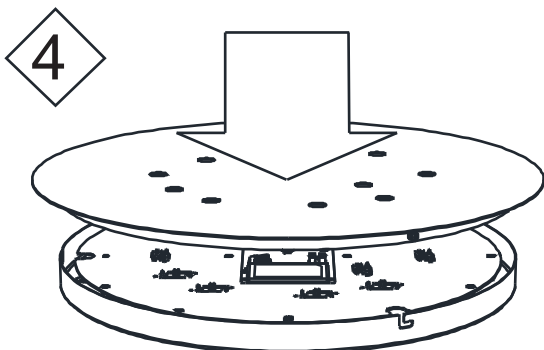
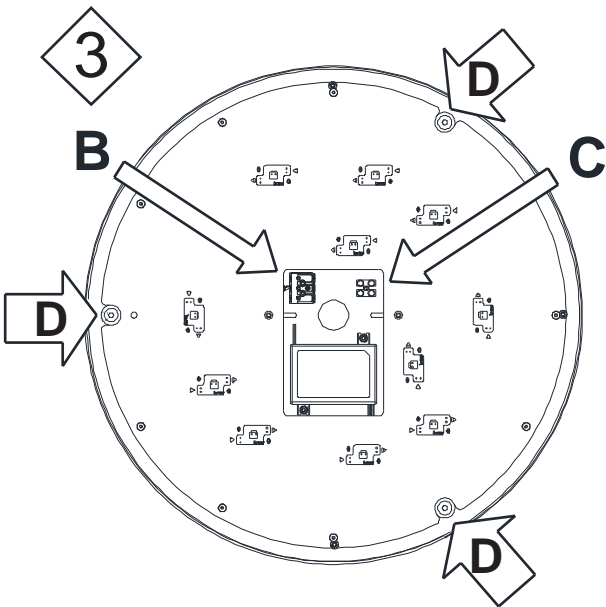
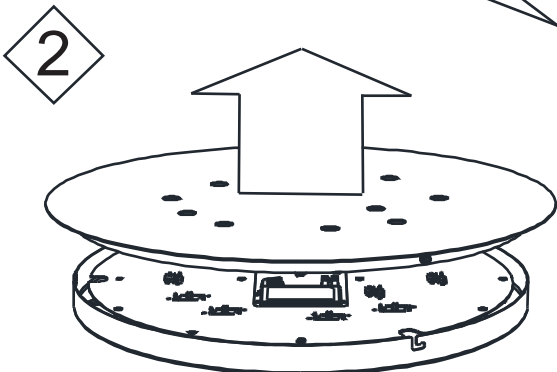
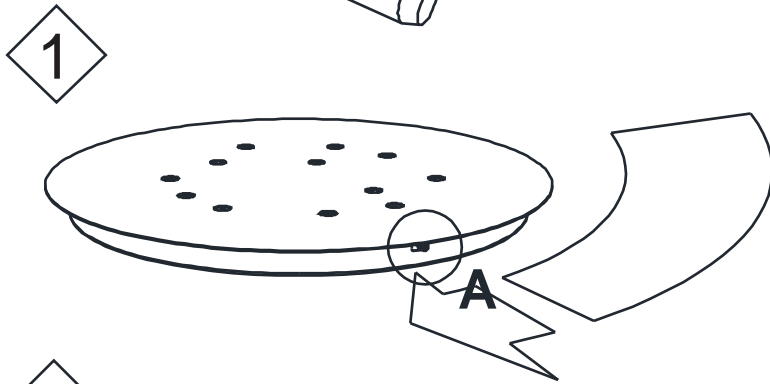
Unscrew the three A screws  
Unblock the frontal disc turning it clockwise

Take apart the frontal disc.

Secure the electrical bracket to the ceiling;  
Use 3x "D" holes. Screws are not provided.  
Connect the power to mains and the dimming wires to B and "C" (if it is) respecting the marking,

Finally assemble and block the frontal disc

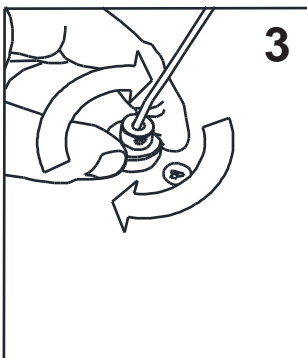
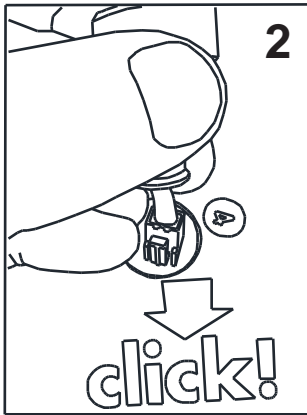
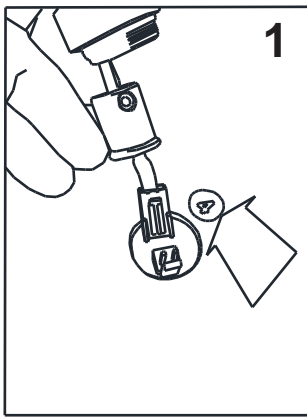
We recommend not to cut the coaxial wire  
In case you cut it, replace the supplementary insulation with an equivalent one.



**NOTA DE AVISO / NOTE**

Por las características de su proceso productivo, los LEDS incluidos en las luminarias pueden mostrar una ligera variación en el tipo de luz.

Due to LED manufacturing process characteristics, luminaires including this light source may have a slight variation in the light tone.



INPUT	
WHITE	NEUTRAL
BLACK	LINE
GREEN	GROUND
OUTPUT	
RED	+
BLACK	-
GREY	DIM -
PURPLE	DIM +

## INSTRUCCIONES DE CONEXION DE LOS COLGANTES

- 1 Localizar la clavija y la base de enchufe correspondiente.  
Locate the plug and the matching socket
- 2 Conectar la clavija a la base, asegurandose que la pestaña queda asegurada.  
Connect the plug into the socket, making sure that the tab is locked.
- 3 Asegura el prensacables, enroscando la pieza redonda moleteada  
Secure the strain relief by screwing the knurled round part.

### Drip-Drop S/03 - Triac Dim

Dimmer Recommended	
Brand	Parts NO.
DUWI	ET1 53850
Busch Jaeger	U-102
HPM	400T

### Drip-Drop S/07 - Triac Dim

Dimmer Recommended	
Brand	Parts NO.
DUWI	ET1 53850
Busch Jaeger	U-102
Busch Jaeger	2247U
HPM	400T
HPM	250T
CLIPSAL	32E450UDM
CLIPSAL	32E450LM

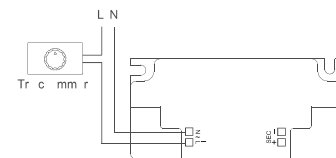
### Drip-Drop S/12 - Triac Dim

Manufacturer	Dimmer Model	
LUTRON	SKYLARK SF-12P-277	(277VAC / 60Hz)
LUTRON	DVF-103P-277	(277VAC / 60Hz)
JUNG	Licht-Management 225 TDE	(230VAC / 50Hz)
JUNG	Licht-Management 225 NV DE	(230VAC / 50Hz)
BERKER	Tronic-Drehdimmer 2867 10	(230-240VAC / 50Hz)
CLIPSAL	32E450UDM	(220-240VAC / 50Hz)
CLIPSAL	NO 32E450TM	(220-240VAC / 50Hz)
CLIPSAL	NO 32E450LM	(220-240VAC / 50Hz)
CLIPSAL	Cat 400T	(230-240VAC / 50Hz)

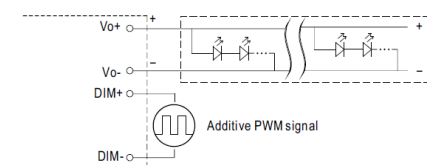
### Drip-Drop S/24 - 0-10V Dim

Any 0-10 Dimmer that matches the Power required

## INSTRUCCIONES DE CONEXION TRIAC DIM



## INSTRUCCIONES DE CONEXION 0-10V DIM



#### NOTA / NOTE:

En algunos casos, puede aparecer parpadeo.  
Rogamos comprobar que el dimmer utilizado esté en la lista de compatibilidad y que su carga mínima se corresponde con la del dimmer.  
Para eliminar el parpadeo, o quitarlo del rango de uso deseado, adaptar el dimmer con la regulación que habitualmente está en el frontal, detrás de la tapa decorativa.  
Esto suele ser suficiente aun para muchos dimmer no compatibles.  
Si el efecto continuara, póngase en contacto con Bover.  
Solamente podremos reclamar al fabricante si su dimmer aparece en la lista de compatibilidades.

Flickering may occur in a few cases.  
Please first check that the used dimmer is in the compatibility list, and that its load corresponds with the minimum load of the dimmer.

# bover

barcelona lights

Este producto contiene una fuente luminosa de la clase de eficiencia energética: G

*This product contains one light source of energy efficiency class: G*

Código BOVER / BOVER Code: BOV004

Número de registro EPREL / EPREL registration number : 1026617



Fuente de luz reemplazable por un profesional.

*Replaceable light source by a professional.*



Mecanismo de control reemplazable por un profesional.

*Replaceable control gear by a professional.*

**ENERGY**

**BOVER**  
BOV004

A

B

C


D

E

F

**G**

**4**  
kWh/1000h



2019/2015