

Fig. 1

Fig. 2

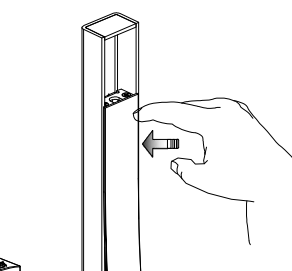
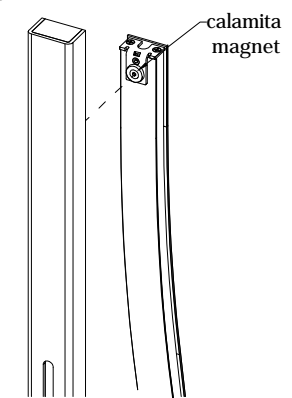
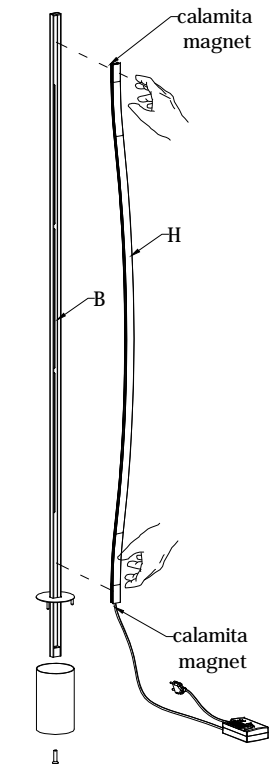
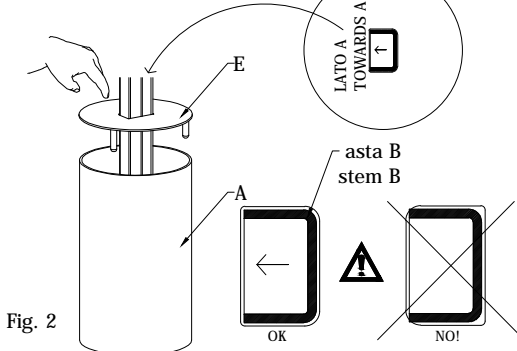
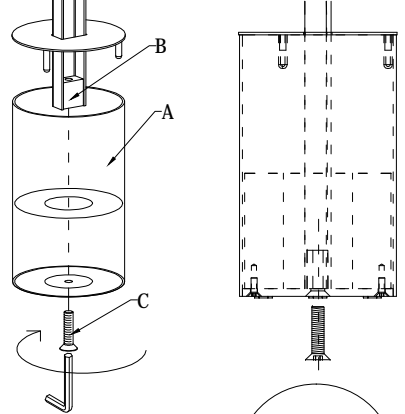


Fig. 3

ATTENZIONE! in fase di montaggio, montatura fragile
ATTENTION! during assembly, fragile frame

ISTRUZIONI DI MONTAGGIO

- Staccare la corrente di alimentazione.
- Unire la base (A) allo stelo (B) con la vite (C) (Fig.1)
- Posizionare il disco base di chiusura. inserire il disco nell'asta nel verso corretto (Fig.2)
- Premere sul disco, inserire i 3 perni a pressione nella base. (Fig.2)
- Posizionare l'asta elettrificata (H) con i magneti. (Fig.3)

ATTENZIONE

I apparecchi di nostra costruzione sono idonei all'uso in ambienti ordinari con temperatura ambiente ad umidità relativa standard.
Tutte le operazioni devono essere eseguite da un tecnico specializzato.

PRECAUZIONE

Staccare la corrente di alimentazione o la spina dalla presa.
Per la pulizia periodica degli apparecchi di illuminazione usare sempre i guanti ed uno straccio morbido (in caso di superfici lisce). Non usare mai solventi o alcool.
Evitare nel modo più assoluto di piegare parti non previste per la mobilità delle stesse in quanto ciò potrebbe indebolirle o romperle.

ASSEMBLY INSTRUCTIONS

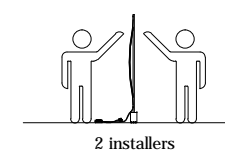
- Disconnect the power supply
- Join the base (A) to the stem (B) with the screw (C) (Fig.1)
- Position the closing base disc. insert the disc into the shaft in the correct direction (Fig. 2)
- Press on the disc, insert the 3 pressure pins into the base. (Fig.2)
- Place the electrified rod (H) with the magnets. (Fig.3)

ATTENTION

The appliances we manufacture are suitable for use in ordinary environments with standard ambient temperature and relative humidity.
All operations must be carried out by a specialized technician.

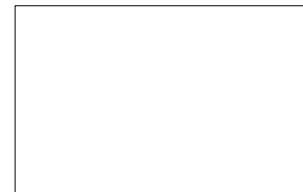
CLEANING

Disconnect the power supply or plug from the socket.
For periodic cleaning of the lighting devices, always use gloves and a soft cloth (in the case of smooth surfaces). Never use solvents or alcohol.
Absolutely avoid bending parts not intended for their mobility as this could weaken or break them

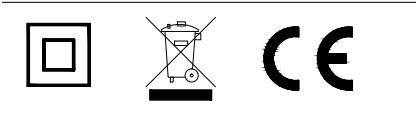


2 installers

**ETICHETTA LOTTO DI PRODUZIONE
PRODUCTION DATE LABEL**



Serial number :



rating 110*230V 50/60Hz
Codes Mode :GALEPT180Gxxxxx
Made in Italy

strip led 24V
22W 2700/3000K

AVVISO:
L'efficacia (W e lm) per tutti gli apparecchi a LED si basano sui valori nominali delle sorgenti LED.
I dati tecnici potrebbero essere soggetti a modifiche senza preavviso. Modo luce non fornisce alcuna garanzia legale per la precisione di questa scheda tecnica.
NOTICE:
Efficacy (lm/W) for all LED luminaires is based on nominal ratings of the LED sources.
Technical data could be subject to alteration without notice. MODO LUCE does not provide legal guarantee for the accuracy of this data sheet.