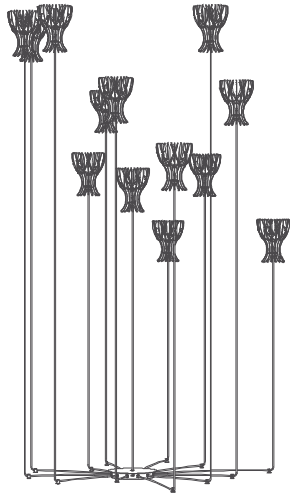


Instrucciones de montaje
Assembly instructions



Domita Múltiple
S/20 4L 7L 13L 19L
Benedetta Tagliabue / EMBT

DATOS / DATA

LUMINARIA / LIGHT: DOME S/20 4L 7L 13L 19L MULTIPLE TIPOLOGÍA
/ TYPOLOGY: COLGANTE - PENDANT
AÑO / YEAR: 20179

TESTS

Este producto ha sido sometido a las pruebas de seguridad eléctrica: continuidad, aislamiento, rigidez dieléctrica y toma tierra.

This product has been subjected to the electrical safety test for: continuity, insulation, dielectric strength.

INSTRUCCIONES DE LIMPIEZA CLEANING INSTRUCTIONS

No emplear alcohol ni disolventes, utilizar un paño suave. Se recomienda limpieza en seco de las pantallas.

Do not use alcohol or solvents, use only a soft cloth.

BOVER IL·LUMINACIÓ & MOBILIARI SL

BOVER

Avinyuda Catalunya, 173
Pol. Ind. Sud
08440 Cardedeu
Barcelona · Spain

Tels.: +34 93 871 31 52 / +34 93 844 47 54
Fax: +34 93 846 20 89
e-mail: info@bover.es
e-mail: export@bover.es
www.bover.es



Solo aislamiento básico. Las partes accesibles están conectadas a una toma de tierra. Toma de tierra: obligatoria

Only basic insulation accessible conductors are earthed. Earthing: compulsory.



Todos los productos están fabricados siguiendo las normas de seguridad y electromagnetismo de Europa: EN 60598-1, EN 60598-2-1, EN 60598-2-4 y marcado CE.

All products are manufactured according to the set safety and electromagnetic standards of Europe: EN 60598-1, EN 60598-2-1, EN 60598-2-4 y marcado CE.



Aparato preparado para el montaje directo sobre superficies normalmente inflamables.

Ready for mounting on normally flammable surface.



S/20 4L MÚLTIPLE = 4 X GU10 LED - MÁX 32W
S/20 7L MÚLTIPLE = 7 X GU10 LED - MÁX 56W
S/20 13L MÚLTIPLE = 13 X GU10 LED - MÁX 104W
S/20 19L MÚLTIPLE = 19 X GU10 LED - MÁX 152W



DATOS TÉCNICOS / TECHNICAL DATA

Luminaria sólo para uso interior.

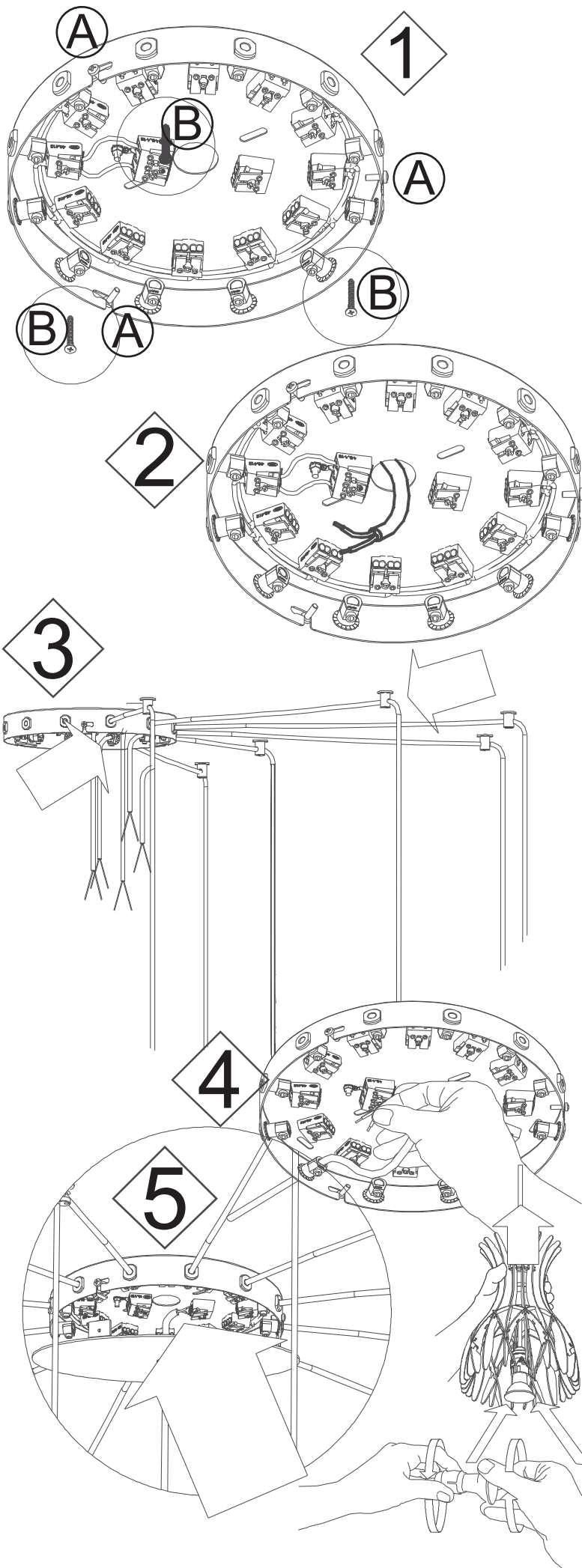
Factor de potencia:

tensión de entrada: 100-230V - 50/60Hz

Light for indoor use only.

Power factor: >

Out voltage: 100-230V - 50/60Hz



AVISO / WARNING

Para el correcto funcionamiento y durabilidad de la luminaria se recomienda que la instalación sea realizada por un profesional.

For the unit to work correctly and to last longer, it is recommended that the installation is carried out by a professional.

INSTRUCCIONES DE MONTAJE ASSEMBLY INSTRUCTIONS

- 1 Aflojar los 3 tornillos "A"
Desbloquear el frontal girándolo en sentido horario.
Quitar el frontal.
Asegurar la montura eléctrica al techo con los 3 tornillos "B"
- 2 Conectar los cables de alimentación
- 3 Fijar al techo los ganchos a la distancia recomendada.
Fijar los cables a los ganchos y asegurar los prensacables del florón a la distancia marcada en ellos.
Ambas distancias pueden variarse, si fuera necesario, volver a preparar las puntas de los cables para poder conectarlos correctamente.
- 4 Conectar cada cable una regleta.
- 5 No olvide conectar el cable central antes de cerrar el florón.
Ajuste los 3 tornillos "A" del cierre a bayoneta. Coloque las bombillas.

Encontrará las dimensiones recomendadas en la página adicional. Consúltela en caso de no hallar los cables marcados.

- 1 Loosen the three A screws
Unblock the frontal disc turning it clockwise
Take apart the frontal disc.
Secure the electrical bracket to the ceiling; use 3x "B" screws.
- 2 Connect the power to mains.
- 3 Fix the hooks to the ceiling at the recommended distance,
Attach each wire to its strain relief at the distance marked on it.
Both distances can be varied. If necessary, reprepare the ends of the wires to connect them correctly
- 4 Connect each wire to its terminal strip.
- 5 Don't forget to connect the central wire before closing the canopy
Finally assemble and block the frontal disc with the 3 A screws of the bayonet fitting. Place the bulbs.

See the recommended dimensions in the additional page in case they were not marked.