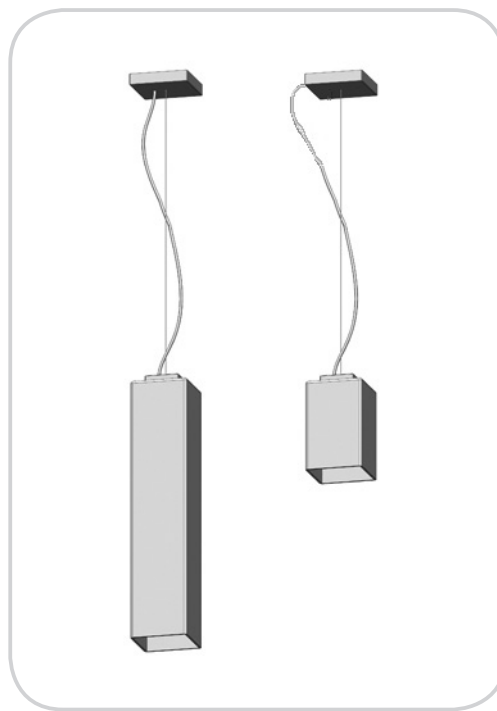


INSTRUCCIONES DE MONTAJE

Asegurarse de que el aparato no esté conectado a la corriente antes de proceder a su montaje.

- Fijar al techo la placa (1) con los tornillos (2) y tacos (3) correspondientes.
- Hacer pasar el cable eléctrico a través del orificio del florón y fijarlo con el sujetacables (4) en el interior del florón (5).
- Pasar el cable de acero a través de la arandela (6), y del sujetacables (7). Apretar firmemente el sujetacables, teniendo cuidado de no dañar el cable para impedir el desplazamiento de este.
- Conectar los cables eléctricos (8) a la clema (9) prestando atención a conectar el cable amarillo/verde en la toma marcada con el símbolo de tierra.
- Cerrar el florón (5) con la tuerca (10), teniendo cuidado de no dañar los cables eléctricos.
- Colocar la bombilla (11) en el portalámparas (12) y por último enroscar el cristal (13).



Vistosi

Vetzeria Vistosi Srl · Via G. Galilei, 9-9/A-11 · 31021 Mogliano V.to · Treviso · Italy
 P. Iva IT02497840278 · Cap. Soc. € 100.000,00 I.V. · N° R.E.A. TV - 170728
 Cod. Fisc. - R.I. N° 01808840266 · Iscr. Reg. AEE N° IT08010000000170
 Tel. +39 041 5900170 - 041 5903480 · Fax +39 041 5900992 - 041 5904540
 vetreriavistosi@legalmail.it · www.vistosi.it · vistosi@vistosi.it



AZIENDA CERTIFICATA UNI EN ISO 9001:2000

English

ASSEMBLY INSTRUCTION

Check there is no network voltage before installing the equipment.

- Screw the backplate (1) to the ceiling using the corresponding screws (2) and dowels (3).
- Pass the steel cable through the canopy hole and fix it with the cable clamp (4) inside of the canopy (5).
- Pass the steel cable through the component (6), therefore through the cable clamp (7). Tighten the screw of the cable clamp.
- Carry out the electrical connection (8) to the terminal box (9), making sure to insert the yellow/green cable to the clamp marked with the earth symbol.
- Close the canopy (5) screwing the nut (10). Pay attention not to damage or pinch the electric cables.
- Insert the bulb (11) into the lamp holder (12) and screw the glass (13).

Italiano

ISTRUZIONI PER IL MONTAGGIO

Assicurarsi che non sia presente tensione di rete prima di procedere all'installazione dell'apparecchio.

- Fissare a soffitto la placca (1) tramite le apposite viti (2) e tasselli (3).
- Infilare il cavo elettrico attraverso il foro del coperchio del rosone e fissarlo con il bloccacavo (4) all'interno del rosone (5).
- Passare il cavo d'acciaio attraverso il componente (6), quindi attraverso il bloccacavo (7). Stringere con decisione la vite del bloccacavo per impedire lo scorrimento del cavo elettrico avendo cura di non danneggiarlo.
- Collegare i cavi di rete (8) ai morsetti (9) facendo attenzione di inserire il cavo giallo/verde nel morsetto contrassegnato dal simbolo di terra.
- Chiudere il rosone (5) avvitando il grano (10), avendo cura di non danneggiare/pizzicare i cavi elettrici.
- Infilare la lampadina (11) nel portalampade (12), quindi avvitare il vetro (13).

Deutsch

EINBAUANLEITUNG

Stellen Sie sicher, dass es keine Netzspannung vor der Installation des Gerätes.

- Die Platte (1) mit Schrauben und Dübel (2) an der Decke (3) befestigen.
- Das Stahlseil durch das Loch im Deckel des Baldachins schieben und mit dem Zugentlaster (4) im Inneren des Baldachins (5) befestigen.
- Das Elektrokabel durch das Teil (6) führen, danach durch den Zugentlaster (7). Die Schraube am Zugentlaster fest anziehen um zu verhindern, dass das Kabel durchläuft. Dabei das Kabel nicht beschädigen.
- Schliessen Sie die Stromkabel (8) an den Anschlusskasten (9), beachten Sie dabei, dass das gelb/grüne Erdungskabel an die Lüsterklemme mit dem Erdzeichen angeschlossen wird.
- Den Baldachin (5) schliessen, indem Sie die Stellschraube (10) festziehen; dabei achtgeben keine elektrischen Kabel zu zwickeln oder zu beschädigen.
- Das Leuchtmittel (11) auf der Fassung (12) befestigen, danach das Glas aufschrauben (13).

Ελληνικά

ΟΔΗΓΙΕΣ ΕΓΚΑΤΑΣΤΑΣΗΣ

Βεβαιωθείτε ότι δεν υπάρχει τάση ρεύματος πριν από την εγκατάσταση της μονάδας.

- Βιδώστε την πλάτη (1) στην οροφή χρησιμοποιώντας τις αντίστοιχες βίδες (2) και πείρους (3)
- Περάστε το καλώδιο μέσα από την τρύπα της ροζέτας και σταθεροποιήστε το με τον σφιγκτήρα (4) του καλωδίου μέσα στην ροζέτα (5)
- Περάστε το καλώδιο μέσα από το σφιγκτήρα (6). Σφίξτε τη βίδα το σφιγκτήρα (7)
- Προχωρήστε στην ένωση (8) με την κλέμα (9), σιγουρεύοντας ότι έχετε βάλει το κιτρινο-πράσινο καλώδιο στη θέση που φέρει την σήμανση γείωσης
- Κλείστε με τη ροζέτα (5) χρησιμοποιώντας το παξιμάδι (10), προσέχοντας να μη φθαρούν ή γδαρθούν τα καλώδια
- Βάλτε τη λάμπα (11) στο ντουί (12) και βιδώστε το γυαλί (13).

Français

INSTRUCTIONS POUR L'INSTALLATION

Avant de procéder à l'installation de l'appareil s'assurer qu'il n'y ait pas de tension de réseau.

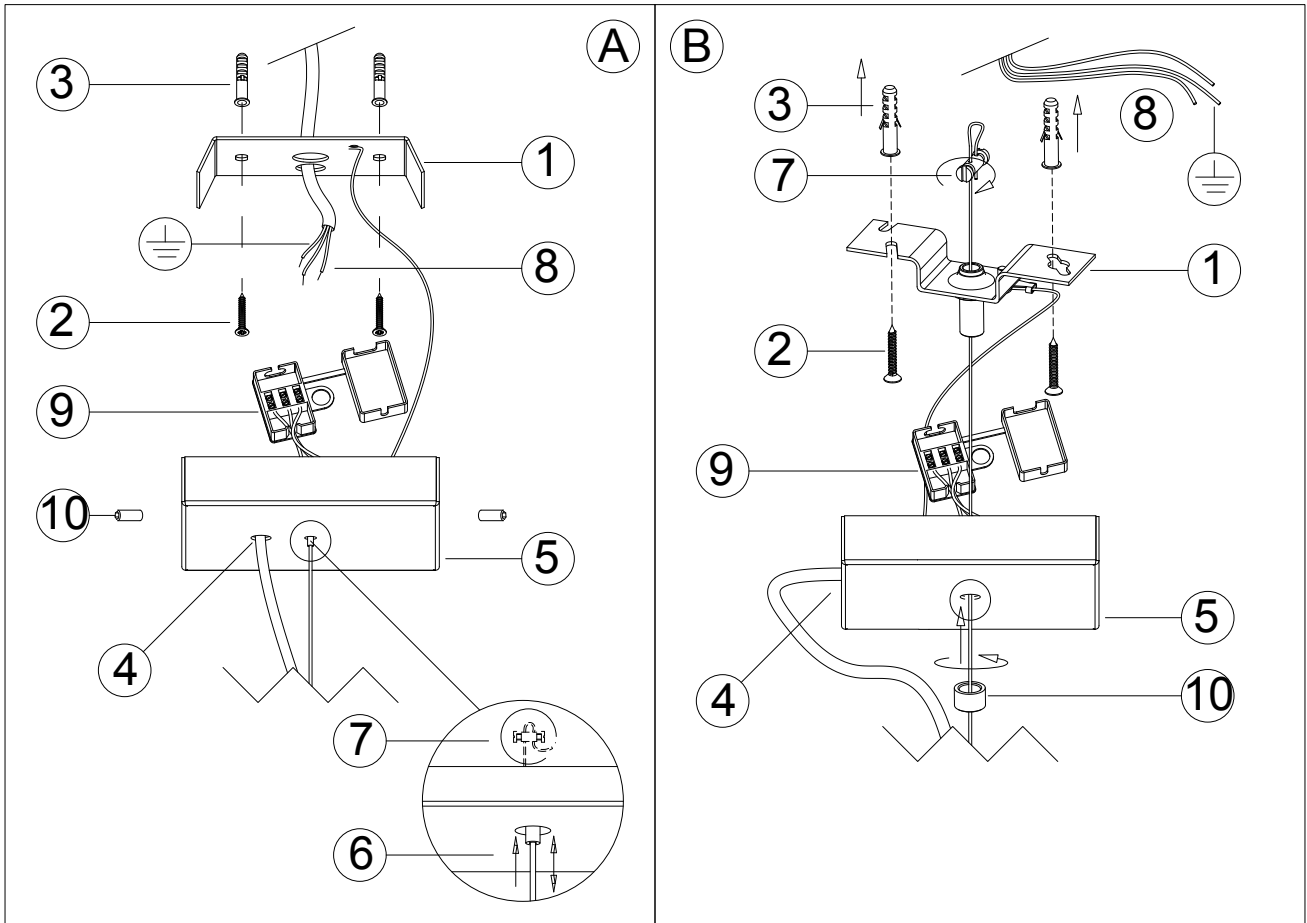
- Fixer au plafond la plaque (1) au moyen des vis (2) et des chevilles (3) adéquates.
- Passer le câble en acier à travers le trou du couvercle de la plaque et le fixer avec le serre-câble (4) à l'intérieur de la plaque (5).
- Passer le câble électrique à travers la composante (6) puis à travers le serre-câble (7). Bien serrer la vis du serre-câble pour empêcher le glissement du câble électrique tout en ayant soin de ne pas l'endommager.
- Joindre les câbles de réseau (8) aux serre-câbles (9) ayant soin d'insérer le câble jaune/vert dans le serre-câble marqué par le symbole terre.
- Bloquer la plaque (5) en vissant le grain (10) (écrou hexagonal) en ayant soin de ne pas endommager/pincer les câbles électriques.
- Placer l'ampoule (11) dans la douille (12) puis visser le verre (13).

Русский

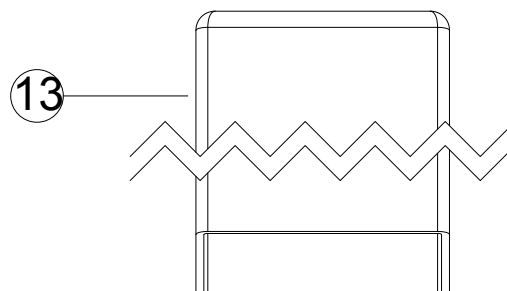
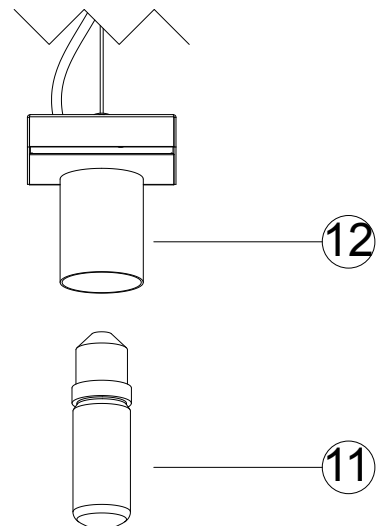
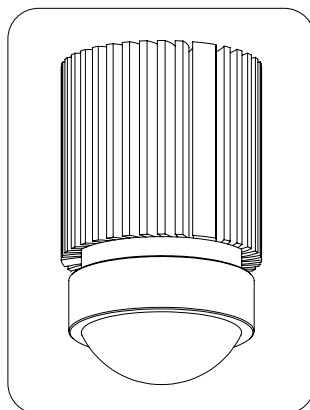
ИНСТРУКЦИЯ ПО УСТАНОВКЕ

Убедитесь, что нет никакого напряжения сети перед установкой устройства.

- Прикрепить анод (1) к потолку с помощью соответствующих шурупов (2) и дюбелей (3).
- прохождения стальной проволоки через отверстие в куполе и зафиксировать с помощью зажима (4) внутри купола (5).
- Продеть провод в деталь (6), а затем в зажим (7). Решительно закрутить винт зажима, чтобы предотвратить смещение провода, стараясь не повредить его.
- Подключите сетевые (8) кабели к клеммам (9), убедившись, что жёлтый/зелёный кабель вставлен в вывод с символом заземления.
- Закрыть купол (5), прикрутив установочный штифт (10), не задевая провода и не повредив кабель.
- Вставить лампочку (11) в цоколи (12), а затем прикрутить стекло (13).

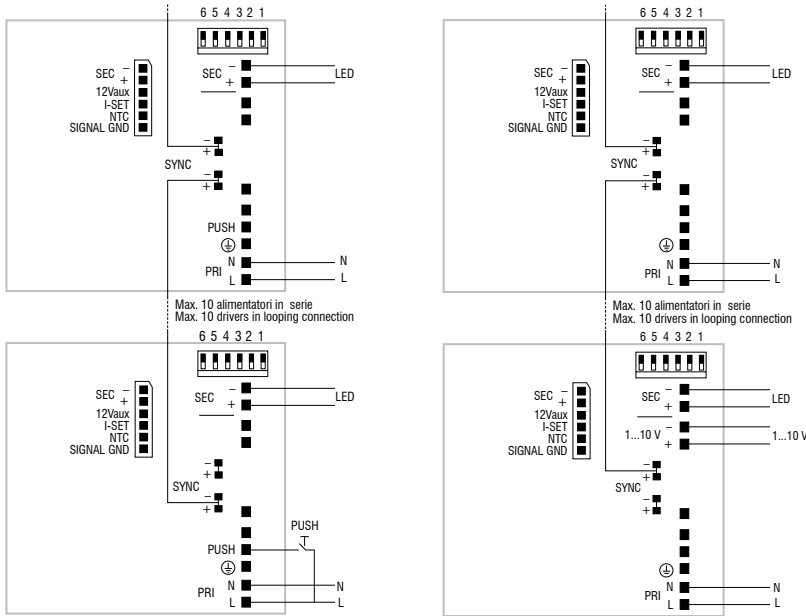


LED - KIT C



DC MAXI JOLLY HC BI - 122415

Wiring diagram - Schema di collegamento



PUSH diagram - Collegamento PUSH

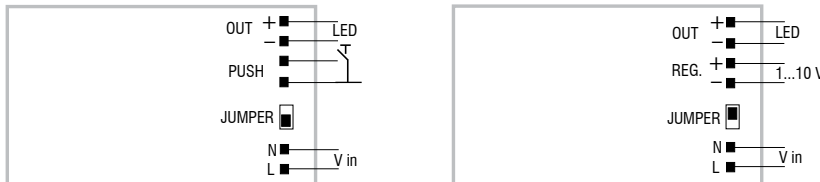
1...10 V diagram - Collegamento 1...10 V

Attenzione: le seguenti istruzioni si riferiscono a più articoli. Se il driver presente nell'imballo non corrisponde a quello indicato nell'istruzione, fare riferimento a questa pagina del manuale.

Warning: The following instructions refer to several articles. If the driver included in the packaging does not match indicated in instruction, refer to this manual page.

DC MICRO JOLLY 6W 500mA - 122428

Wiring diagram - Schema di collegamento

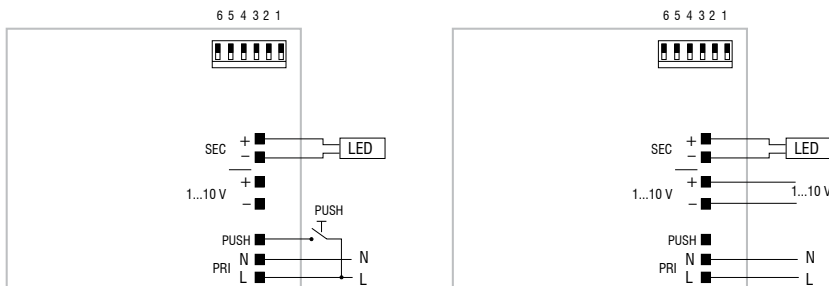


PUSH diagram - Collegamento PUSH

1...10 V diagram - Collegamento 1...10 V

DC MINI JOLLY BI - 122404

Wiring diagram - Schema di collegamento



PUSH diagram - Collegamento PUSH

1...10 V diagram - Collegamento 1...10 V